

MULTI-PROJEKT S.C.  
ul. Świętej Barbary 26  
98-300 Wieluń

-----**EGZ. NR 3**-----

Stadium	ZGŁOSZENIE ROBÓT BUDOWLANYCH
Nazwa obiektu	Remont drogi gminnej Nr 117454E Czarnożyły-Kąty
Inwestor	Gmina Czarnożyły, Czarnożyły 48, 98-310 Czarnożyły
Lokalizacja inwestycji	dz.nr ewid. 169, 96, 95/8 obręb Kąty, gm. Czarnożyły dz.nr ewid. 149 obręb Czarnożyły, gm. Czarnożyły
Kategoria obiektu	XXV
Data opracowania	Lipiec 2020

*AUTOR OPRACOWANIA*

<b>Funkcja</b>	<b>Tytuł zawodowy</b>	<b>Imię i nazwisko</b>	<b>Podpis</b>
<b><i>Projektant</i></b>	<b>mgr inż.</b>	<b>Adam Morawiak</b> upr.projekt. LOD/0871/POOD/08 izba ŁOD/BD/8425/08 upr. do proj. bez ogr. w spec. drogowej	

# ZAWARTOŚĆ OPRACOWANIA

## **CZĘŚĆ OPISOWA**

I. Opis techniczny

## **CZĘŚĆ RYSUNKOWA**

Szkic lokalizacji

D1 Projekt zagospodarowania terenu

D2 Przekrój konstrukcyjny

# **CZĘŚĆ OPISOWA**

## **I. OPIS TECHNICZNY**

1. DANE OGÓLNE
2. PRZEDMIOT, ZAKRES I PODSTAWA OPRACOWANIA
3. ISTNIEJĄCE ZAGOSPODAROWANIE TERENU W ZAKRESIE OPRACOWANIA
4. PROJEKTOWANE ZAGOSPODAROWANIE TERENU
5. ROZWIĄZANIA KONSTRUKCYJNO - MATERIAŁOWE PODSTAWOWYCH ELEMENTÓW  
OBIEKTU
6. ODWODNIENIE
7. UWAGI

## **1. DANE OGÓLNE**

### **STADIUM:**

Zgłoszenie robót budowlanych

### **OBIEKT:**

Remont drogi gminnej Nr 117454E Czarnożyły-Kąty

### **ADRES INWESTYCJI:**

dz.nr ewid. 169, 96, 95/8 obręb Kąty, gm. Czarnożyły

dz.nr ewid. 149 obręb Czarnożyły, gm. Czarnożyły

### **INWESTOR:**

Gmina Czarnożyły

Czarnożyły 48

98-310 Czarnożyły

## **2. PRZEDMIOT, ZAKRES I PODSTAWA OPRACOWANIA**

Przedmiotem opracowania jest projekt remontu (odnowy) drogi gminnej Nr 117454E Czarnożyły-Kąty. Opracowanie swoim zakresem obejmuje remont drogi gminnej na dwóch odcinkach o łącznej długości 2817,23m. Remont drogi realizowany jest w granicach istniejącego pasa drogowego drogi gminnej.

Celem opracowania jest poprawa komfortu oraz umożliwienie dojazdu do nieruchomości znajdujących się na rozpatrywanym obszarze. Remont drogi zwiększy bezpieczeństwo użytkowników, zmniejszy koszty utrzymania (m.in. wyeliminowane zostanie wiosenne „łatanie dziur” w nawierzchni), zmniejszy się czas dojazdu do nieruchomości, zwiększy się płynność ruchu, zmniejszy zużycie paliwa i hałas drogowy.

Przedstawione zamierzenie budowlane mieści się w definicji remontu budowlanego.

Projektowane roboty budowlane polegają na odtworzeniu stanu pierwotnego obiektu budowlanego, nie stanowiące bieżącej konserwacji.

Po sfrezowaniu istniejącej nawierzchni bitumicznej oraz ścinie poboczy, zostaną ułożone ponownie warstwy nawierzchni drogi i pobocza zgodnie z przedstawionymi rysunkami oraz opisem. Deformowane i uszkodzone krawędzie drogi należy odtworzyć w całości tj. razem z podbudową drogi.

Zgodnie z art. 71 ust. 2 ustawy z dnia 3 października 2008 r. o udostępnieniu informacji o środowisku i jego ochronie, udziale społeczeństwa w ochronie środowiska oraz o ocenach oddziaływania na środowisko (tekst jednolity Dz. U. z 2020r. poz. 283 z późn. zm.) dla

wnioskowanego przedsięwzięcia nie jest wymagane uzyskanie decyzji o środowiskowych uwarunkowaniach zgody na realizację przedsięwzięcia. Projektowane roboty budowlane nie ingerują w środowisko, brak jest przekształcenia czy zmiany sposobu wykorzystania terenu.

**Podstawa opracowania:**

- zlecenie prac projektowych
- wytyczne od Inwestora
- mapa sytuacyjno-wysokościowa w skali 1:1000
- Ustawa z dnia 7 lipca 1994r. Prawo budowlane (tekst jednolity Dz. U. z 2019r. poz. 1186 z późn. zm.)
- Rozporządzenie Nr 430 Ministra Transportu i Gospodarki Morskiej z 2.03.1999r. w sprawie warunków technicznych jakim powinny odpowiadać drogi publiczne i ich usytuowanie (tekst jednolity Dz. U. z 2016r. poz. 124 z późn. zm.)
- normy branżowe
- Rozporządzenie Ministra Transportu i Gospodarki Morskiej oraz Spraw Wewnętrznych i Administracji z 31 lipca 2002r. w sprawie znaków i sygnałów na drogach (Dz. U. Z 2019r. poz. 2310 z późn. zm.)

**3. ISTNIEJĄCE ZAGOSPODAROWANIE TERENU W ZAKRESIE OPRACOWANIA**

Przedmiotowa inwestycja polegać będzie na remoncie drogi publicznej, ogólnodostępnej, jednojezdniowej, dwukierunkowej.

Istniejąca droga gminna o nawierzchni bitumicznej i szerokości ~4,5m. Odwodnienie powierzchniowe zgodnie z naturalnym ukształtowaniem terenu do istniejących rowów przydrożnych. Droga zdeformowana w kierunku poprzecznym i podłużnym. Na nawierzchni występują ślady wielokrotnych napraw cząstkowych oraz liczne ubytki i wykruszenia. Pobocza po obu stronach drogi wyniesione ponad rzędne nawierzchni drogi.

W otoczeniu pasa drogowego istniejące sieci zagospodarowania terenu zgodne z mapą sytuacyjno – wysokościowa

#### **4. PROJEKTOWANE ZAGOSPODAROWANIE TERENU**

Remontowana droga o nawierzchni bitumicznej i szerokości 4,5m. Na całej długości projektowane odtworzenie poboczy z mieszanki niezwiązanej z kruszywa 0/31,5 o szerokości 0,75m.

Przechyłki na łuku drogi zgodne ze stanem istniejącym. Zakres opracowania obejmuje remont drogi na dwóch odcinkach:

-odcinek 1 o długości 766,12m

-odcinek 2 o długości 2051,11

##### **Parametry charakterystyczne remontowanej drogi:**

-długość w opracowaniu: 2817,23m

-klasa drogi: D (dojazdowa)

-nawierzchnia jezdni projektowana: mieszanka mineralno-asfaltowa z BA (AC11S) gr. 4cm

-szerokość jezdni: 4,5m

-obustronne pobocze z kruszywa łamanego

#### **5. ROZWIĄZANIA KONSTRUKCYJNO - MATERIAŁOWE PODSTAWOWYCH ELEMENTÓW OBIEKTU**

##### **Konstrukcja - jezdni drogi (projektowana nakładka bitumiczna)**

-Warstwa ścieralna z BA (AC11S) gr. 4cm wg WT-2 2016

-Warstwa wyrównawcza z BA (AC16W) wg WT-2 2016 średniej grubości 5cm + frezowanie profilowe

-Istniejąca konstrukcja drogi gminnej

##### **Konstrukcja – odtworzenie krawędzi drogi**

-Warstwa ścieralna z BA (AC11S) gr. 4cm wg WT-2 2016

-Siatka stalowa antyspękaniowa do warstw asfaltowych

-Warstwa wiążąca z BA (AC16W) gr. 5cm wg WT-2 2016

-Podbudowa zasadnicza z mieszanki niezwiązanej C90/3 gr. 15cm wg. WT-4 2010

-Warstwa z mieszanki związanej cementem gr. 20cm C3/4  $\leq 6,0$ MPa wg.WT-5 2010

##### **Pobocze**

-Pobocze z mieszanki niezwiązanej z kruszywa C90/3 (0/31,5) gr. 15cm WT-4 2010

W miejscu odtwarzanej krawędzi jezdni ułożyć pod warstwę ścieralną - stalową, antyspękaniaową siatkę do zbrojenia warstw asfaltowych (Fortific 1-C lub równoważną) na szerokości minimum 0,90m. Siatkę układać ściśle zgodnie z instrukcją producenta siatki.

Podłoże pod warstwę bitumiczną na całej powierzchni powinno być:

- nośne i ustabilizowane,
- czyste, bez zanieczyszczeń lub pozostałości luźnego kruszywa
- równe i bez kolein, wyprofilowane (frezowanie korekcyjne) zgodnie ze spadkami poprzecznymi nawierzchni
- suche,
- ubytki w podłożu należy wypełnić betonem asfaltowym.

Powierzchnia pod warstwy bitumiczne powinna być skropiona emulsją asfaltową. Kolejne warstwy bitumiczne powinny być układane po skropieniu lepiszczem poprzednich warstw. Spoiny z istniejącymi warstwami powinny wykazywać dobre połączenie z istniejącą nawierzchnią. Materiały do skropienia poszczególnych warstw konstrukcyjnych powinny posiadać aprobatę techniczną oraz odpowiadać warunkom wg WT-3 Emulsje Asfaltowe 2009.

## **6. ODWODNIENIE**

Odwodnienie drogi istniejące, bez zmian.

## **7. UWAGI**

-W przypadku warstw związanych cementem akceptacja warstw pod względem nośności odbywa się na podstawie wyników badań, potwierdzających spełnienie wymagań materiałowych. W omawianym przypadku najważniejszymi kryteriami oceny jest zgodność wytrzymałości warstwy na ściskanie i grubości warstwy z wartościami określonymi w projekcie.

-Do wykonania warstw z mieszanki niezwiązanej należy zastosować kruszywo łamane z skał twardych (skały magmowe, np.: granit, gabra, bazalt itp.) z wykluczeniem kruszyw wapiennych.

-Położenie oznaczonych na mapie sieci uzbrojenia terenu należy traktować jako orientacyjne. Wykopy w obrębie/przy zbliżeniu do istniejących sieci uzbrojenia terenu

należy wykonywać ręcznie, z zachowaniem szczególnej ostrożności, pod nadzorem przedstawiciela zarządcy danej sieci, nie naruszając ich właściwego położenia. Każdorazowo przy wykonywaniu robót w zbliżeniu do sieci uzbrojenia należy wykonać przekop kontrolny

-Nie wyklucza się istnienia podziemnego uzbrojenia terenu nie wykazanego na mapie

-Wszystkie prace prowadzone w pasie drogowym czynnych dróg muszą być oznakowane i zabezpieczone zgodnie z Projektem Tymczasowej Organizacji Ruchu wykonanym przez wykonawcę robót i zatwierdzone przez odpowiednie organy.

-Obowiązuje dopuszczalna odchyłka wykonania grubości warstwy bitumicznej: max. 3%

-Punkty osnowy geodezyjnej jeżeli znajdują się w rejonie inwestycji podlegają prawnej ochronie i należy chronić je przed zniszczeniem

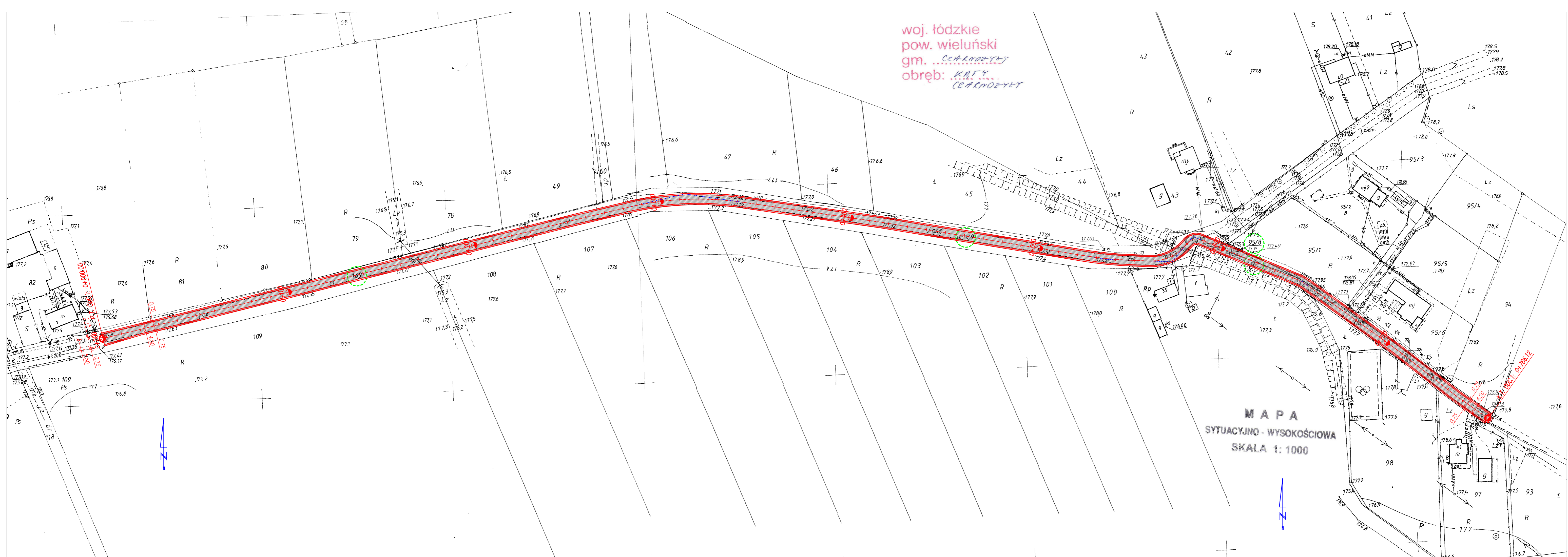
-Wykonawca robót jest zobowiązany dokonać regulacji wysokościowej istniejących w zakresie projektowanego obiektu elementów istniejącej infrastruktury technicznej, np.: zasów wodociągowych, gazowych, pokryw studzienek kanalizacyjnych oraz innych elementów sieci jeżeli znajdują się w zakresie realizacji inwestycji.





SZKIC LOKALIZACJI  
Remont drogi gminnej Nr 117454E Czarnożyły-Kąty

woj. łódzkie  
pow. wieluński  
gm. ... CZARNOZYŁY  
obręb: KĄTY  
CZARNOZYŁY



**M A P A**  
Sytuacyjno - WYSOKOŚCIOWA  
SKALA 1: 1000

Posiadać się zgodność niniejszej kopii z treścią materiałów państwowego zasobu geodezyjnego i kartograficznego	
Organ prowadzący państwowy zasob geodezyjny i kartograficzny	STAROSTA WIELUŃSKI
Nazwa materiałów zasobu	
Identyfikator odczytujący materiału zasobu	P1017
Data wykonania kopii	30 CZE. 2020
Imię i nazwisko i podpis osoby reprezentującej organ	Z up. STAROSTY <i>[Podpis]</i> INSPEKTOR w Ośrodku Dokumentacji Geodezyjnej i Kartograficznej

LEGENDA:

OPISY TRAS:	jezdnia drogi nowierzchnia z betonu asfaltowego
P.I. - początek trasy	pobocze z kruszywem łamanego
K.T. - koniec trasy	krawężel jezdni/pobocza

**MULTI-PROJEKT S.C.** 98-300 Wieluń  
ul. Świętej Barbary 26  
tel./fax 043 / 8439341  
tel.kom. 506 151165

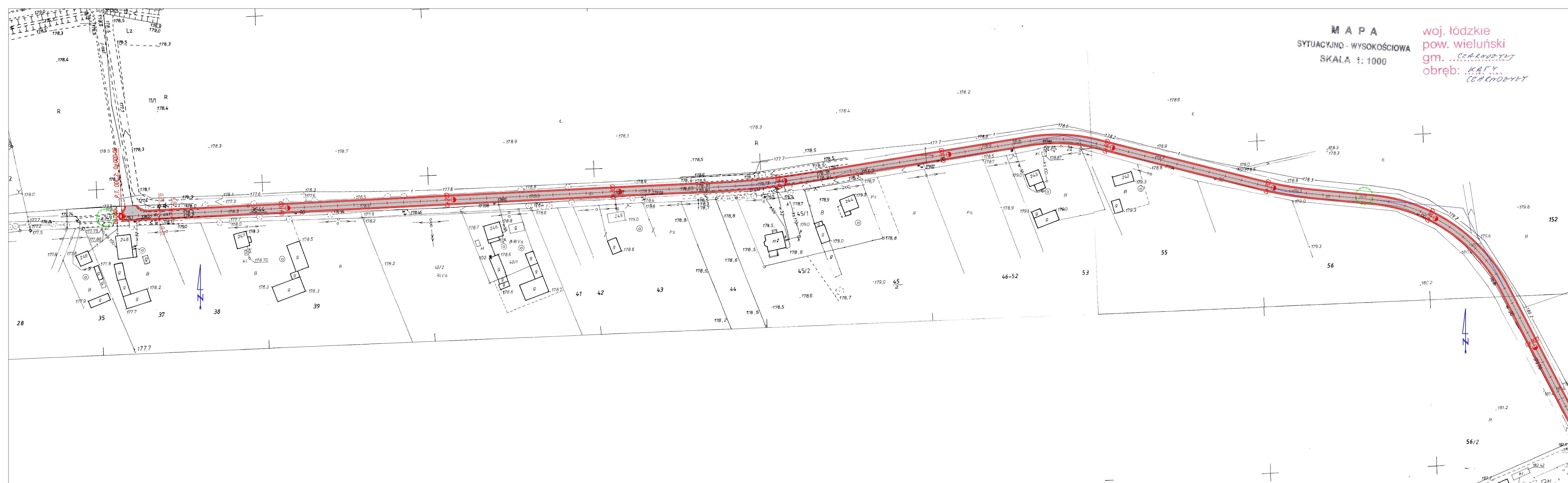
Stadium: zgłoszenie robót	Brzanka: drogową
Adres inwestycji	dz.nr ewid. 169, 96, 95/8 obręb Kąty, gm. Czarnożyły dz.nr ewid. 149 obręb Czarnożyły, gm. Czarnożyły
Obiekt	Remont drogi gminnej Nr 117454E Czarnożyły-Kąty
Inwestor	Gmina Czarnożyły, Czarnożyły 48, 98-310 Czarnożyły
Nazwa rysunku	<b>PROJEKT ZAGOSPODAROWANIA TERENU</b>
FUNKCJA	imię i nazwisko nr uprawnień, izba podpis
Projektant Br. Drogowa	<b>mgr inż. Adam Morawiak</b> upr. do proj. bez ogr. w spec. drogowej upr.projekt. LOD/0871/POOD/08 izba LOD/BD/8425/08
Opracował	
Skala 1:1000	Data opracowania 07.2020 Nr rysunku D1/1

**M A P A**  
**SYTUACYJNO - WYSOKOŚCIOWA**  
**SKALA 1: 1000**

woj. łódzkie  
 pow. wieluński  
 gm. ...*CZARNOZYŁY*...  
 obręb: *KĄTY*  
*CZARNOZYŁY*

Poświadczam, że zgodowa niniejszej kopii z treścią materiałów państwowego zasobu geodezyjnego i kartograficznego	
Organ prowadzący państwowy zasób geodezyjny i kartograficzny	STAROSTA WIELUŃSKI
Nazwa materiałów zasobu	
Identyfikator unikatowy materiału zasobu	P1017
Data wykonania kopii	30 CZE. 2020
Imię i nazwisko i podpis osoby reprezentującej organ	Z up. STAROSTY <i>[Podpis]</i> INSPEKTOR

w Osrodku Dokumentacji Geodezyjnej i Kartograficznej



LEGENDA:

OPISY TRAS: P.I. - początek trasy K.I. - koniec trasy	<table border="1"> <tr> <td></td> <td>jezdnie drogi nawierzchnia z betonu asfaltowego</td> </tr> <tr> <td></td> <td>pobocze z kruszywa kamionego</td> </tr> <tr> <td></td> <td>krawężel jezdni/pobocza</td> </tr> </table>		jezdnie drogi nawierzchnia z betonu asfaltowego		pobocze z kruszywa kamionego		krawężel jezdni/pobocza
	jezdnie drogi nawierzchnia z betonu asfaltowego						
	pobocze z kruszywa kamionego						
	krawężel jezdni/pobocza						

**MULTI-PROJEKT S.C.** 98-300 Wieluń  
 ul. Świętej Barbary 26  
 tel./fax 043 / 8439341  
 tel.kom. 506 151165

Stadium: zgłoszenie robót	Branża: drogowa
Adres inwestycji: dz.nr ewid. 169, 96, 95/8 obręb Kąty, gm. Czarnozylły dz.nr ewid. 149 obręb Czarnozylły, gm. Czarnozylły	
Obiekt: Remont drogi gminnej Nr 117454E Czarnozylły-Kąty	
Inwestor: Gmina Czarnozylły, Czarnozylły 48, 98-310 Czarnozylły	
Nazwa rysunku: <b>PROJEKT ZAGOSPODAROWANIA TERENU</b>	
FUNKCJA: Imię i nazwisko nr uprawnień, izba	podpis
Projektant: Br.Drogowa mgr inż. Adam Morawiak upr. do proj. bez ogr. w spec. drogowej up.projekt. Ł00/0871/P000/08 izba Ł00/BD/8425/08	
Opracował:	
Skala 1:1000 Data opracowania 07.2020 Nr rysunku D1/2	



woj. łódzkie  
pow. wieluński  
gm. ...*Czarnożyły*  
obręb: *KĄTY*  
*CZARNOŻYŁY*

**M A P A**  
SYTUACYJNO - WYSOKOŚCIOWA  
SKALA 1: 1000

Podstawę dla opracowania niniejszego kopii z treści: <i>tytuł</i> państwowego zasobu geodezyjnego i kartograficznego	
Organ prowadzący państwowy zasob geodezyjny i kartograficzny	STAROSTA WIELUŃSKI
Nazwa państwowego zasobu geodezyjnego i kartograficznego	
Nazwa nadawcy materiału zasobu	P1017
Data wykonania kopii	30 CZE 2020
Imię i nazwisko i podpis osoby odpowiedzialnej za organ	Z urzędu STAROSTY <i>[Podpis]</i> INSPEKTOR w Ośrodku Dokumentacji Geodezyjnej i Kartograficznej

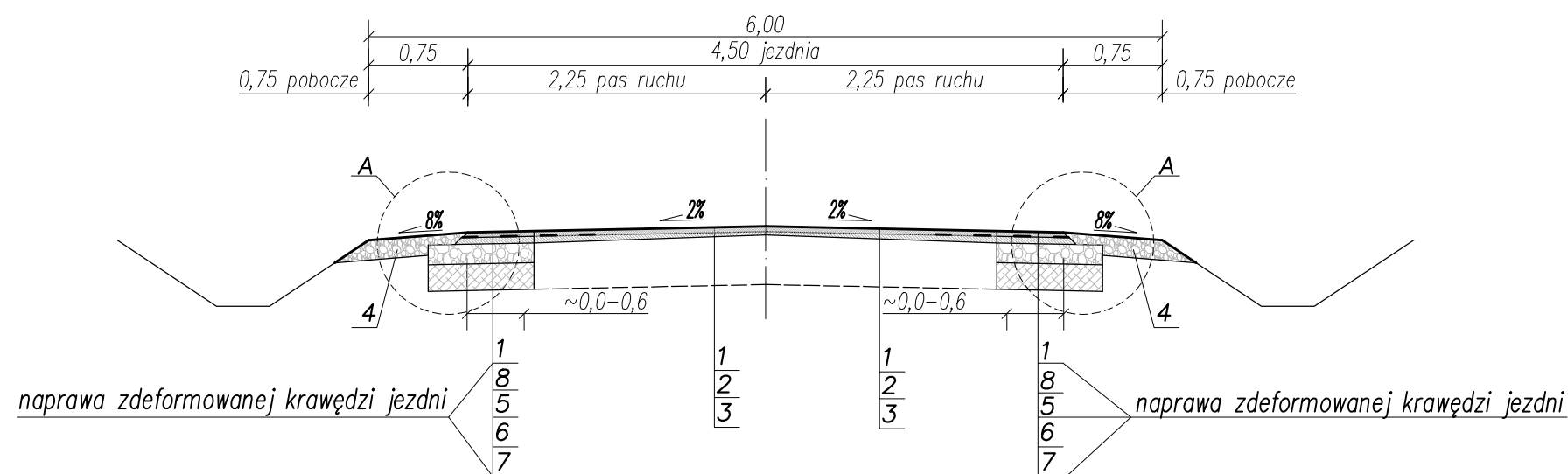
LEGENDA:

PRZYS. TRAS:	podst. drogi
P.L. - początek trasy	noworzecznia z betonu asfaltowego
K.T. - koniec trasy	podst. z kruszywa łamanego
	krągłość jezdnipobocza

**MULTI-PROJEKT S.C.** 98-300 Wieluń  
ul. Świętej Barbary 26  
tel./fax 043 / 8439341  
tel.kom. 506 151165

Stadium zgłoszone robót	branża: drogowa
Adres inwestycji	dz.nr ewid. 169, 96, 95/8 obręb Kąty, gm. Czarnożyły dz.nr ewid. 149 obręb Czarnożyły, gm. Czarnożyły
Obiekt	Remont drogi gminnej Nr 117454E Czarnożyły-Kąty
Inwestor	Gmina Czarnożyły, Czarnożyły 48, 98-310 Czarnożyły
Nazwa rysunku	<b>PROJEKT ZAGOSPODAROWANIA TERENU</b>
FUNKCJA	imię i nazwisko nr uprawnień, data podpis
Projektant	<i>mgr inż. Adam Morawik</i> upr.proj. bud.ogr. spec. drogowy upr.projekt. L00/0871/P000/08 luba L00/00/0425/08
Opracował	
Skala 1:1000	Data opracowania 07.2020
	Nr rysunku D1/3

PRZEKRÓJ KONSTRUKCYJNY



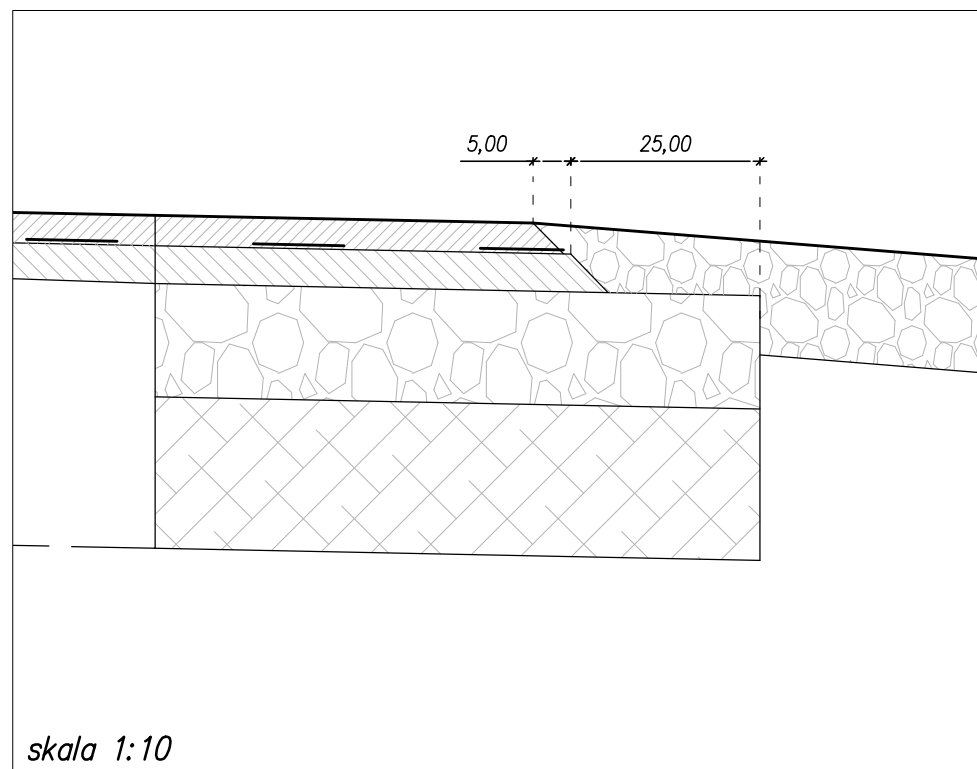
Uwaga:

- Pochylenie poprzeczne na łukach zgodnie ze stanem istniejącym
- W pobliżu punktów P.T. ODC.1 oraz K.T. ODC.2 szerokość jezdni zmienna zgodnie z rys. D1 i stanem istniejącym

skala 1:50

1. Warstwa ścieralna z BA (AC11S) gr. 4cm wg WT-2 2016
2. Warstwa wyrównawcza z BA (AC16W) wg WT-2 2016 średniej grubości 5cm + frezowanie profilowe
3. Istniejąca konstrukcja drogi
4. Mechaniczne ścięcie poboczy + ułożenie kruszywa z mieszanki niezwiązanej C90/3 (0/31,5) gr. 15cm
5. Warstwa wiążąca z BA (AC16W) gr. 5cm wg WT-2 2016
6. Podbudowa zasadnicza z mieszanki niezwiązanej C90/3 gr. 15cm wg. WT-4 2010
7. Warstwa z mieszanki związanej cementem gr. 20cm C3/4  $\leq 6,0$ MPa wg.WT-5 2010
8. Siatka stalowa antyspękaniowa do warstw asfaltowych

SZCZEGÓŁ KONSTRUKCYJNY "A"



skala 1:10

<b>MULTI-PROJEKT S.C.</b>		98-300 Wieluń ul. Świętej Barbary 26 tel./fax 043 / 8439341 tel.kom. 506 151165	
Stadium: zgłoszenie robót		Branża: drogowa	
Adres inwestycji	dz.nr ewid. 169, 96, 95/8 obręb Kąty, gm. Czarnożyły dz.nr ewid. 149 obręb Czarnożyły, gm. Czarnożyły		
Obiekt	Remont drogi gminnej Nr 117454E Czarnożyły-Kąty		
Inwestor	Gmina Czarnożyły, Czarnożyły 48, 98-310 Czarnożyły		
Nazwa rysunku	<b>PRZEKRÓJ, SZCZEGÓŁ KONSTRUKCYJNY</b>		
FUNKCJA	imię i nazwisko nr uprawnień, izba	podpis	
Projektant Br.Drogowa	mgr inż. Adam Morawiak upr. do proj. bez ogr. w spec. drogowej upr.projekt. LOD/0871/POOD/08 izba ŁOD/BD/8425/08		
Opracował			
Skala 1:50(10)	Data opracowania	07.2020	Nr rysunku D2