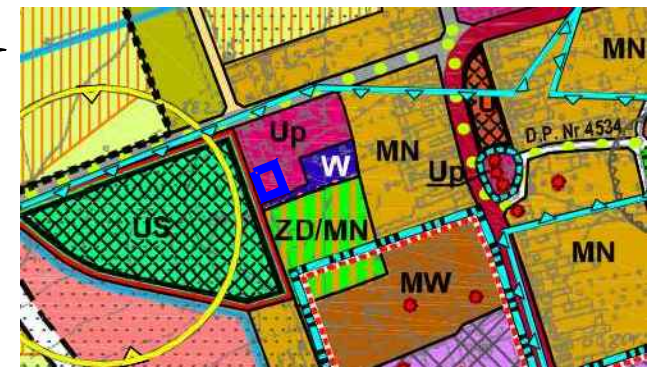
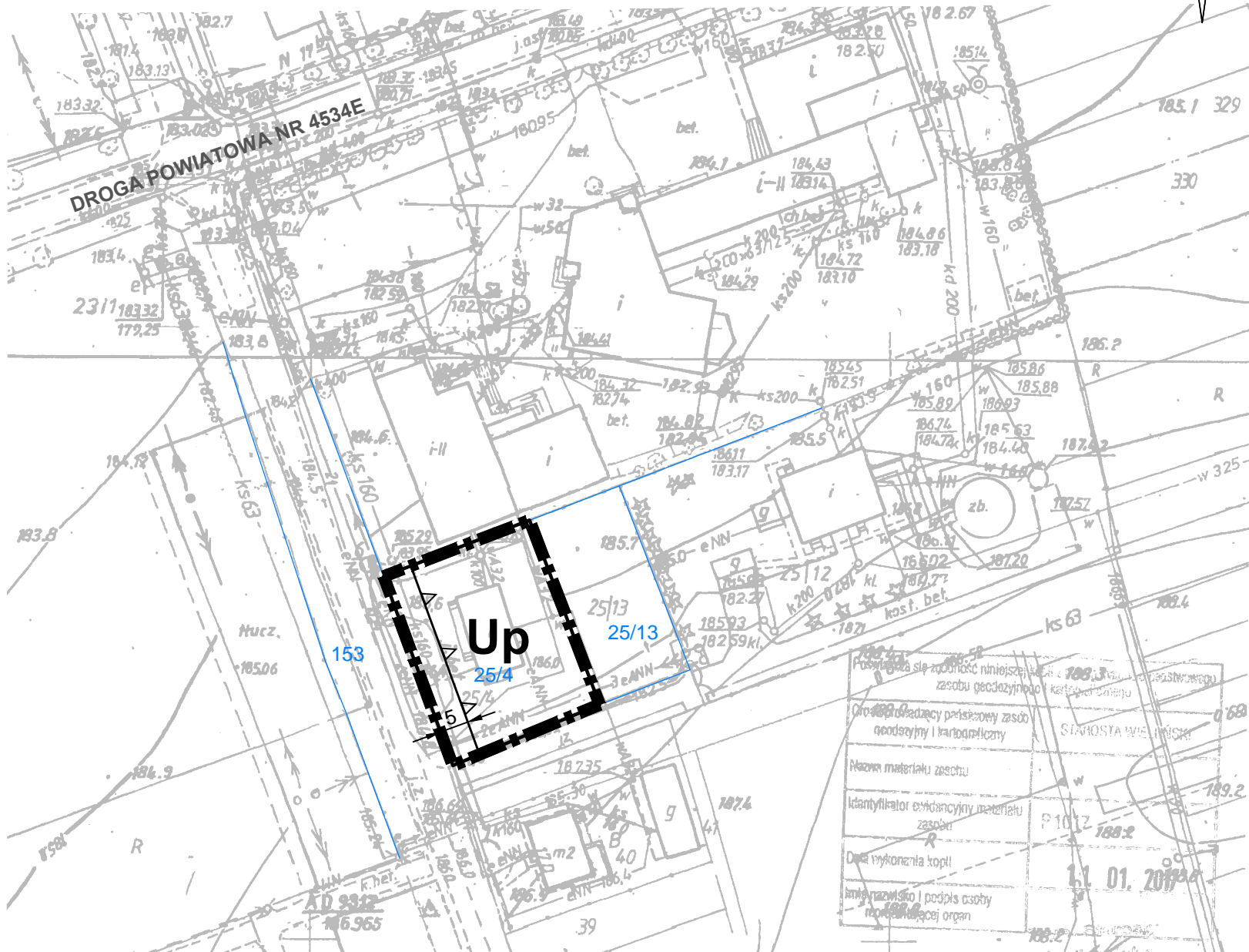
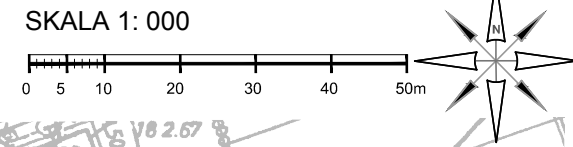


GMINA CZARNOŻYŁY ZMIANA MIEJSCOWEGO PLANU ZAGOSPODAROWANIA PRZESTRZENNEGO DLA DZIAŁKI NR 25/4 W MIEJSCOWOŚCI CZARNOŻYŁY

WYRYS ZE STUDIUM UWARUNKOWAŃ I KIERUNKÓW ZAGOSPODAROWANIA
PRZESTRZENNEGO GMINY CZARNOŻYŁY
PRZYJĘTEGO UCHWAŁĄ NR IV/12/2015 RADY GMINY CZARNOŻYŁY Z DNIA 27 STYCZNIA 2015 ROKU

GRANICA OPRACOWANIA MPZP
SKALA 1:10000

NINIEJSZY RYSUNEK PLANU STANOWI ZAŁĄCZNIK NR 1
DO UCHWAŁY NR..... Z DNIA RADY GMINY CZARNOŻYŁY



- ### SYSTEM KOMUNIKACYJNY
- KDG - DROGA KLASY "GP" - GŁÓWNA RUCHU PRZYSPIESZONO
 - KDG - DROGA KLASY "G" - GŁÓWNA
 - KDZ - DROGA KLASY "Z" - ZBIORCZA
 - KDL - DROGA KLASY "L" - LOKALNA
 - KDD - DROGA KLASY "D" - DOJAZDOWA
- D.K.N. - DROGI KRAJOWE Z NR DROGI
 - P.D.N. - DROGI POWIATOWE Z NR DROGI
 - G.D.N. - DROGI GMINNE Z NR DROGI
 - INNE ISTNIEJĄCE DROGI UKŁADU LOKALNEGO
 - PROJEKTOWANE DROGI UKŁADU LOKALNEGO
 - PROJEKTOWANA OBWODNICA CZARNOŻYŁY W CIĄGU DROGI KRAJOWEJ NR 45
 - PROJEKTOWANA OBWODNICA M. WIELUNKA W CIĄGU DROGI KRAJOWEJ NR 8

- ### OCHRONA ŚRODOWISKA PRZYRODNICZEGO I KULTUROWEGO ŚRODOWISKA KULTUROWE
- OBIEKT/OBSZARY ZABYTKOWE UMIESCZONE W GMINNEJ EWIDENCJI ZABYTKÓW
 - GRANICE STREFY ŚCISLEJ OCHRONY KONSERWATORSKIEJ
 - GRANICE STREFY CZĘŚCIEJ OCHRONY KONSERWATORSKIEJ (W GRANICACH ISTNIEJĄCYCH CIĘCIARZY)
 - GRANICE STREFY OCHRONY KONSERWATORSKIEJ UKŁADU PRZESTRZENNEGO ZESPÓŁU DWÓRKA-PARKOWEGO, FOLIWARCZNEGO I PRZEMYSŁOWEGO
 - GRANICE STREF OCHRONY KONSERWATORSKIEJ EKSPOZYCJI
 - GRANICE STREF KONSERWATORSKIEJ OCHRONY ARCHEOLOGICZNEJ
 - PRÓMOCJA OBIEKTÓW I ZESPÓŁÓW ZABYTKOWYCH W GMINIE
 - ISTNIEJĄCY SZLAK ROMEROWY EW-11
 - PROJEKTOWANE PRZEDŁUŻENIE SZLAKU ROMEROWEGO EW-11
- ### ŚRODOWISKO PRZYRODNICZE
- LASY PAŃSTWOWE
 - LASY OCHRONNE
 - LASY PRYWATNE
 - UŻYTKI EKOLOGICZNE
 - PARK WIEJSKI
 - POMNIKI PRZYRODY (7 SZTUK W PARKU)
 - RZĘKI, CIEKI, ROWY, ZBIORNIKI WODNE

- ### UWARUNKOWANIA ISTOTNE DLA ROZWOJU PRZESTRZENNEGO GMINY
- LINIA NAPOWIETRZNA 110kV ZE STREFĄ BEZPIECZEŃSTWA (Z PASEM TECHNOLOGICZNYM O SZER. 36m - PO 18m NA KAŻDĄ STRONĘ OD OSI LINII)
 - OBSZARY POTENCJALNEGO ZAGROŻENIA WYLEWEM LUB PODTOPIENIAMI OD RZ. OLEŚNICY
 - GRANICE PROJEKTOWANEGO ZBIORNIKA MAŁEJ RETENCJI "STAWEK"
 - GRANICE UDOKUMENTOWANYCH ŹRÓD SUROWICÓW NATURALNYCH
 - GRANICA TERENU GÓRNICZEGO "WYDRZYN 1"
 - TERENY ZMIELOROWANE
 - TERENY WYSTĘPOWANIA GLEB MINERALNYCH CHRONIONYCH, III I II KLASY BONITACJI
 - STREFY OCHRONY SANITARNEJ OD CMENTARZY (50m)
 - ISTNIEJĄCE ELEKTROWNIE WATROWE ZE STREFAMI ODDZIAŁYWANIA AKUSTYCZNEGO

- ### INNE USTALENIA
- TERENY, DLA KTÓRYCH NALEŻY OPRACOWAĆ PLANY MIEJSCOWE
 - OBSZARY PRZESTRZENI PUBLICZNEJ
 - TERENY WYMAGAJĄCE REWITALIZACJI
 - GRUNTY ROLNE WYMAGAJĄCE ZGODY NA WYRĄCZENIE
 - OBSZARY ROZMIESZCZENIA ELEKTROWNI WIA TROWYCH O MOCY PRZEKRZAJĄCEJ 100kW
 - MAKSYMALNE STREFY OCHRONNE ZWIĄZANE Z OGRANICZENIAMI W ZABUDOWIE, DRAŻ ZAGOSPODAROWANIU I UŻYTKOWANIU TERENU, WYZNACZONE OD OBSZARÓW ROZMIESZCZENIA ELEKTROWNI WIA TROWYCH O MOCY PRZEKRZAJĄCEJ 100kW

POLITYKA FUNKCJONALNO-PRZESTRZENNA

STREFA ZAINWESTOWANIA		
OZNACZENIE TERENU	PRZEWAŻAJĄCA FUNKCJA TERENU	FUNKCJE UZUPEŁNIWIAJĄCE I DOPUSZCZALNE
RMM	ZABUDOWA ZAGRODOWA W GOSPODARSTWACH ROLNYCH, HODOWLANICZY I OGRODNICZYCH	- zabudowa mieszkaniowa jednorodzinna, - zabudowa usługowa związana z prowadzeniem gospodarstwa rolniczego, hodowlanego lub ogrodniczego, - zabudowa usługowa związana z obsługą mieszkańców, - agroturystyka
MN	ZABUDOWA MIESZKANIOWA JEDNORODZINNA	- małe domy wielorodzinne, - zabudowa zagrodowa w gospodarstwach rolnych, hodowlanych i ogrodniczych, - zabudowa usługowa związana z prowadzeniem gospodarstwa rolniczego, hodowlanego lub ogrodniczego (zachowanie zabudowy letniskowej), - zabudowa usługowa - usługi komercyjne i publiczne,
MML	ZABUDOWA REKREACJI INDYWIDUALNEJ (LETNIS KOŁWA)	- zabudowa mieszkaniowa jednorodzinna
MW	ZABUDOWA MIESZKANIOWA WIELORODZINNA	- zabudowa usługowa związana z obsługą mieszkańców
UMN	ZABUDOWA USŁUGOWA I LUB MIESZKANIOWA JEDNORODZINNA realizowana na równorzędnych zasadach do ustalenie w planie miejscowym	
U	ZABUDOWA USŁUGOWA, w tym usługi publiczne	
Up	ZABUDOWA USŁUG PUBLICZNYCH	- usługi sportu i rekreacji
US	ZABUDOWA USŁUG SPORTU I REKREACJI	- inne usługi związane z obsługą usług turystyki
UKB	ZABUDOWA USŁUGOWA, OBSŁUGA KOMUNIKACYJNA (w tym stacje paliw)	
PU	ZABUDOWA PRODUKCYJNA I MAGAZYNOWO-SKŁADOWA I LUB ZABUDOWA USŁUGOWA realizowana na równorzędnych zasadach do ustalenie w planie miejscowym	
P	ZABUDOWA PRODUKCYJNA, BAZY, SKŁADY	ZABUDOWA USŁUGOWA
ZD/MN	OGRODY DZIAŁKOWE DOCELOWO PRZEKSZTAŁCANE W TERENY ZABUDOWY MIESZKANIOWEJ JEDNORODZINNEJ	Dla terenów MN: - małe domy wielorodzinne, - zabudowa zagrodowa w gospodarstwach rolnych, hodowlanych i ogrodniczych, - zabudowa usługowa związana z prowadzeniem gospodarstwa rolniczego, hodowlanego, lub ogrodniczego (zachowanie zabudowy letniskowej), - zabudowa usługowa - usługi komercyjne i publiczne,
ZP	TERENY ZIEMI URZĄDZOWEJ (park wiejski)	
ZC	TERENY CMENTARZY (zagrzybnik)	- parkingi - zabudowa usługowa związana z obsługą cmentarzy
PG	TERENY GÓRNICZE	
K	TERENY URZĄDZEŃ INFRASTRUKTURY TECHNICZNEJ - gminna oczyszczalnia ścieków	
W	TERENY URZĄDZEŃ INFRASTRUKTURY TECHNICZNEJ - stacja wodociągowa i tereny ujęć wody	
KK	TERENY KOLEJOWE	
KD	TERENY DRÓG PUBLICZNYCH (ogrodnie z oznaczeniami - system komunikacyjny - KDG, KDG, KDL, KDD)	

STREFA PRODUKCJI ROLNEJ		
OZNACZENIE TERENU	PRZEWAŻAJĄCA FUNKCJA TERENU	FUNKCJE UZUPEŁNIWIAJĄCE I DOPUSZCZALNE
R	TERENY ROLNICZE	- zabudowa zagrodowa w gospodarstwach rolnych, hodowlanych lub ogrodniczych, - tereny ekaplastacji powierzchniowej (możliwość ustanowienia nowych terenów górniczych), - elektroinstalacje wiatrowe o mocy do 100kW, - elektroinstalacje wiatrowe o mocy powyżej 100kW tylko w wyznaczonych obszarach, - farmy fotowoltaiczne (panele słoneczne) o mocy do 100kW, - małe kompleksy leśne, - zalesienia słabszych gleb, - małe zbiorniki wodne
R/PE	TERENY ROLNICZE PRZEWIDZIANE DO PROWADZENIA EKSPLOATACJI POWIERZCHNIOWEJ (w przypadku udokumentowania złóż surowców naturalnych)	Dla terenów R: - zabudowa zagrodowa w gospodarstwach rolnych, hodowlanych lub ogrodniczych, - tereny ekaplastacji powierzchniowej (możliwość ustanowienia nowych terenów górniczych), - małe kompleksy leśne, - zalesienia słabszych gleb, - małe zbiorniki wodne
Rz	TERENY ROLNICZE W DOLINACH CIEKÓW, STANOWIĄCE CIĄGI EKOLOGICZNE	- tylko adaptacja z możliwością rozbudowy letniskowej zabudowy zagrodowej w gospodarstwach rolnych, hodowlanych lub ogrodniczych, - tereny ekaplastacji powierzchniowej (możliwość ustanowienia nowych terenów górniczych) - tylko w uzasadnionych przypadkach, - elektroinstalacje wiatrowe o mocy przekraczającej 100kW tylko w wyznaczonych obszarach, - małe kompleksy leśne (głównie letniskowe), - projektowany zbiornik retencyjny „STAWEK”, - małe zbiorniki wodne

STREFA EKOSYSTEMU		
OZNACZENIE TERENU	PRZEWAŻAJĄCA FUNKCJA TERENU	FUNKCJE UZUPEŁNIWIAJĄCE I DOPUSZCZALNE
ZL	TERENY ZIEMI LEŚNEJ	
ZL/ALP	TERENY ZIEMI LEŚNEJ w zarządzie Administracji Lasów Państwowych	- obiekty i urządzenia zgodnie z przepisami odrębnymi dotyczącymi gospodarowania na tych terenach
OZL	TERENY DOLEŚIEN (zalesień)	- możliwość rolniczego wykorzystania terenu
Rz	TERENY ROLNICZE W DOLINACH CIEKÓW, STANOWIĄCE CIĄGI EKOLOGICZNE	- małe lasy i zadrzewienia (głównie letniskowe), - projektowany zbiornik retencyjny „STAWEK”, - inne zbiorniki wodne, rzeki, cieki i rowy

LEGENDA

- ### OZNACZENIA OBOWIĄZUJĄCE
- GRANICA MIEJSCOWEGO PLANU ZAGOSPODAROWANIA PRZESTRZENNEGO
 - LINIE ROZGRANICZAJĄCE TERENY O RÓŻNYM PRZEZNACZENIU LUB RÓŻNYCH ZASADACH ZAGOSPODAROWANIA
 - NIEPRZEKRACZALNE LINIE ZABUDOWY
- ### PRZEZNACZENIE TERENÓW
- Up** - TEREN ZABUDOWY USŁUG PUBLICZNYCH

- ### OZNACZENIA INFORMACYJNE
- 25/13 - NUMERY I GRANICE EWIDENCYJNE DZIAŁEK